

HRADIŠTĚ D, DÚ36b, 24.05.2019,
VĚŽKA NA KLUZIŠTI, 2. část

Naše chrabrá šachová figurka věžka se rozhodla,
 že kromě hraní šachů začne i sportovat.

A vybrala si bruslení!

Učení jí šlo velmi dobře – naučila se postavit
 na brusle, rozjet se, zrychlit,
 ale – nedokázala se naučit brzdít.

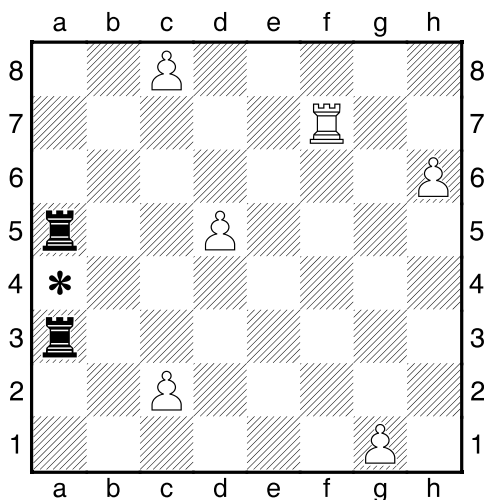
**Proto naše věžka dokáže zastavit pouze
 o mantinel (kraj šachovnice),
 anebo o překážky (bílé pěšci a černé věže).**

Dokážete naši nešikovnou věžkou
 za co nejméně tahů přesunout do cíle?

Cíl naší bílé věžky je na poli
 mezi dvěma černými věžkami.



Věžka na kluzišti – 1. úkol



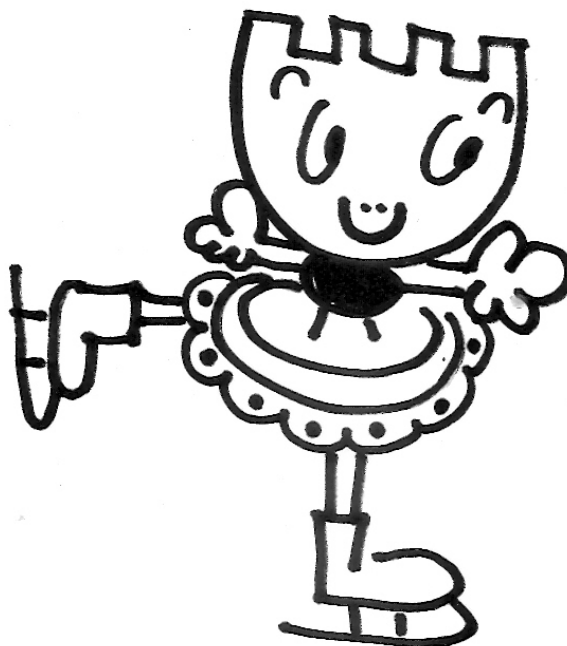
Za kolik tahů dokážete přesunout naši
 nešikovnou bruslařku bílou věžku
 na pole g8 mezi dvě černé věže?

Odpověď:

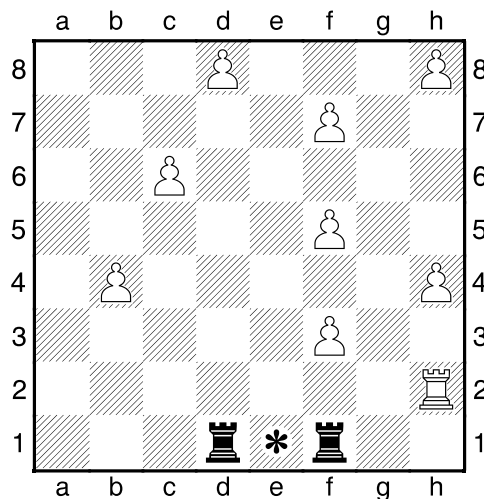
.....



**!!! Dostaňte bílou věžku na vyznačené pole
 mezi dvěma černými věžkami !!!
 !!! Na kolik tahů to dokážete? !!!**



Věžka na kluzišti – 2. úkol



Za kolik tahů dokážete přesunout naši
 nešikovnou bruslařku bílou věžku
 na pole h5 mezi dvě černé věže?

Odpověď:

.....