

8. lekce:

Matové vedení - dvěma věžemi, dámou



V této lekci se naučíme:

- Matovat dvěma věžemi!
- Matovat dámou!
- Zahrajeme si šachovou hru s hodnotami figur!



Vyznačte a napište, jakým tahem byste v těchto pozicích pokračovali.
Věže se snaží zahnat krále až na kraj šachovnice a tam mu dát mat!

Bílý na tahu



Vh7+

Bílý na tahu



Vf1+

Černý na tahu



Va3+, Vh3+

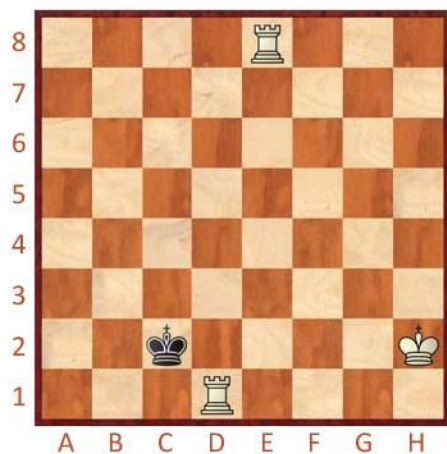
Černý na tahu



Vc2

Vyznačte a napište, jakým tahem byste v těchto pozicích pokračovali.
Naše šikovné věžky krásně spolupracují!

Bílý na tahu



Vd7

Bílý na tahu



Vh5

Černý na tahu



Vg1, Vf7, Kd4 atd...

Černý na tahu



Vb4

Vyznačte a napište, jakým tahem byste v těchto pozicích pokračovali.
 Král a dáma si při matování musejí dát pozor, aby neudělali pat!

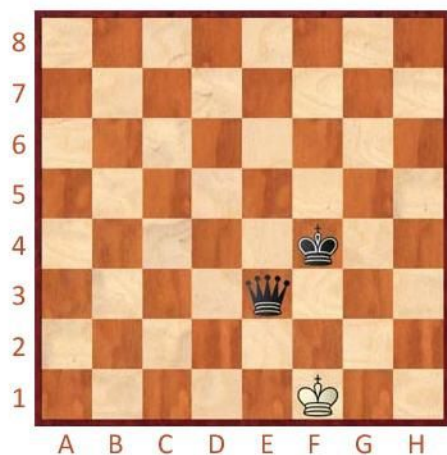


Bílý na tahu



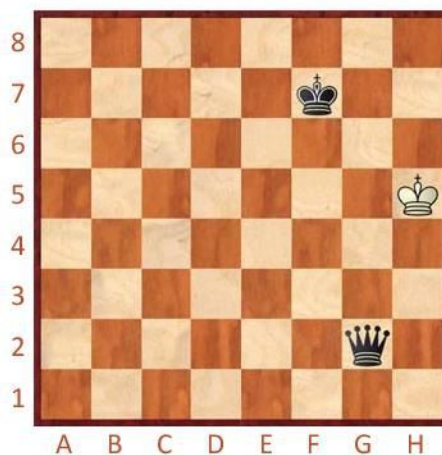
Kb6, Kc6

Černý na tahu



Dd2

Černý na tahu



Dg3

Vyznačte a napište, jakým tahem byste v těchto pozicích pokračovali. Král s dámou jsou při matování výborný tým - společně až do matu!

Bílý na tahu



Kf5

Bílý na tahu



Df3+

Černý na tahu



Dc6+, Dc7+, Dc8+

Černý na tahu



Df3

