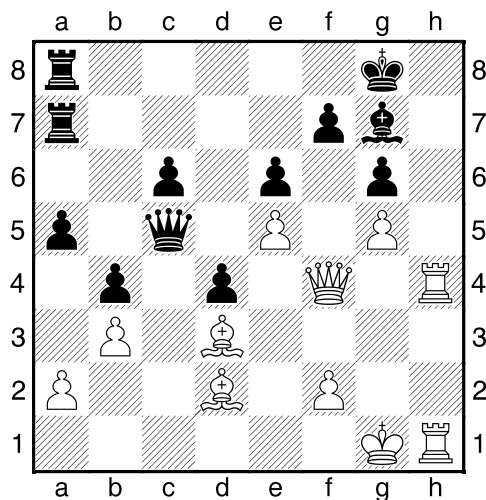


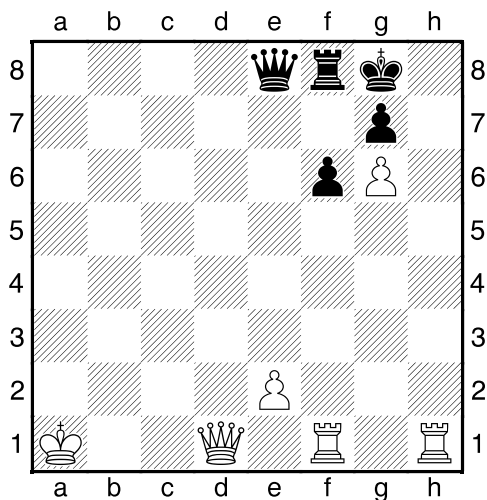
Taktika a koncovky

1. příklad Bílý na tahu (pš 1/114)



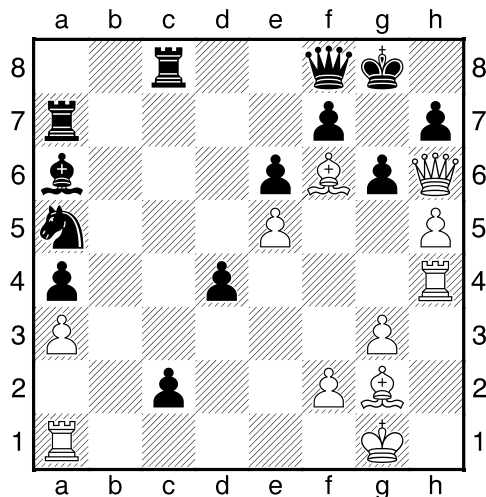
Odstranit „domovníka“ (střelce g7).

2. příklad Bílý na tahu (pš 2/54)



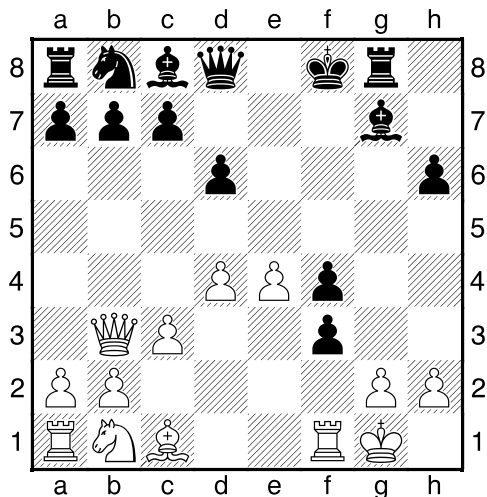
Důrazně a vynuceně.

3. příklad Bílý na tahu (pš x439)



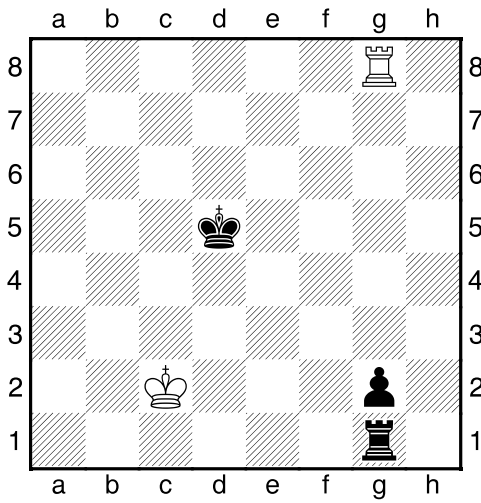
Rychle a rázně.

4. příklad Černý na tahu (pš 3/55)



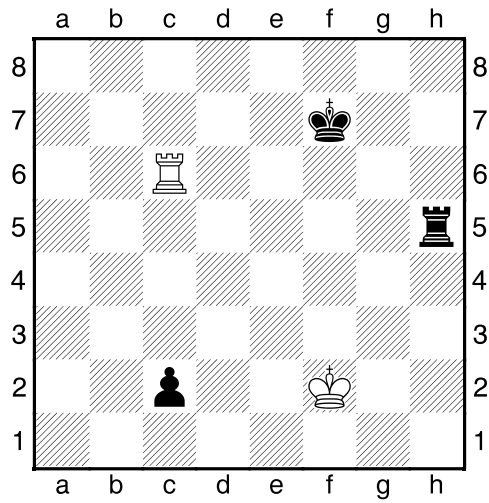
Jak využít volný sloupec na soupeřovu rošádu?

Černý na tahu



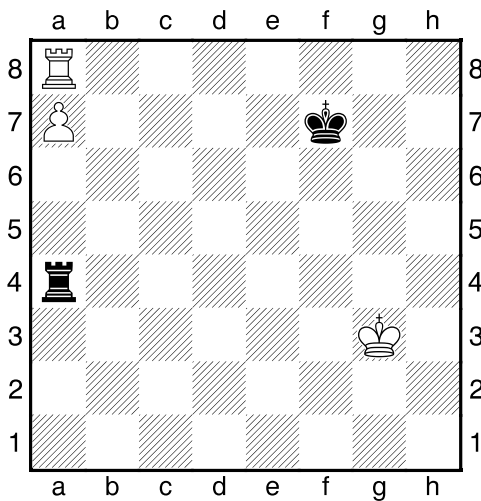
Co byste zahráli a jak partie dopadne?

Černý na tahu



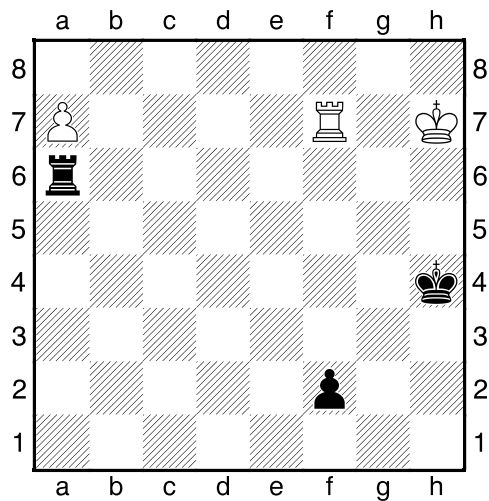
Co byste zahráli a jak partie dopadne?

Černý na tahu



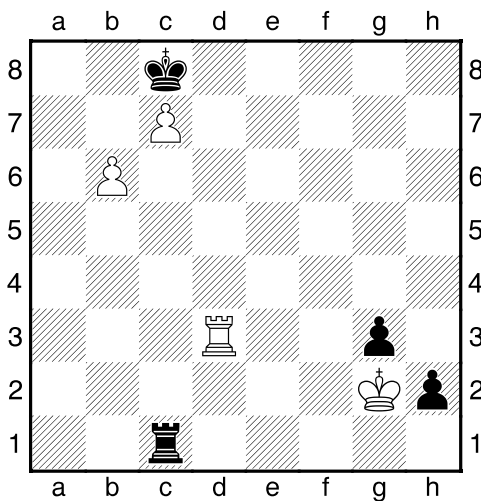
Co byste zahráli a jak partie dopadne?

Černý na tahu



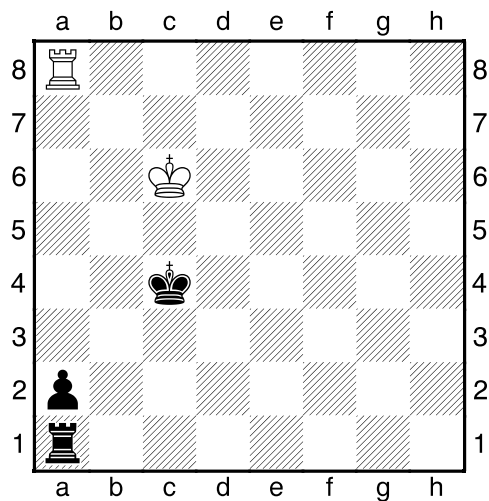
Co byste zahráli a jak partie dopadne?

Bílý na tahu



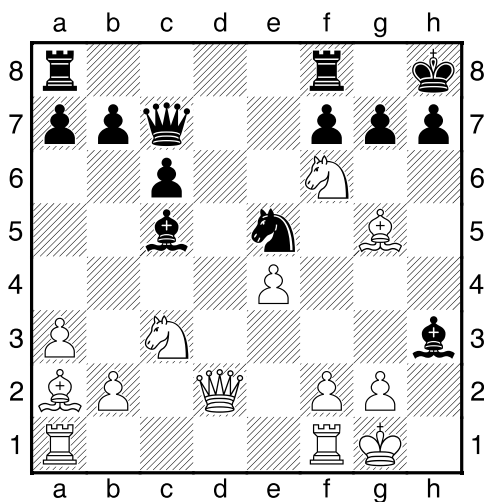
Co byste zahráli a jak partie dopadne?

Černý na tahu

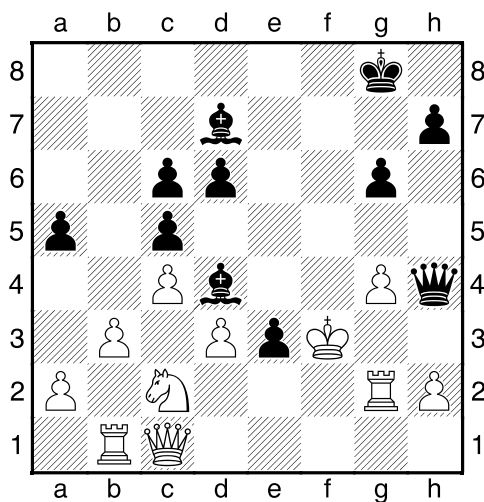


Co byste zahráli a jak partie dopadne?

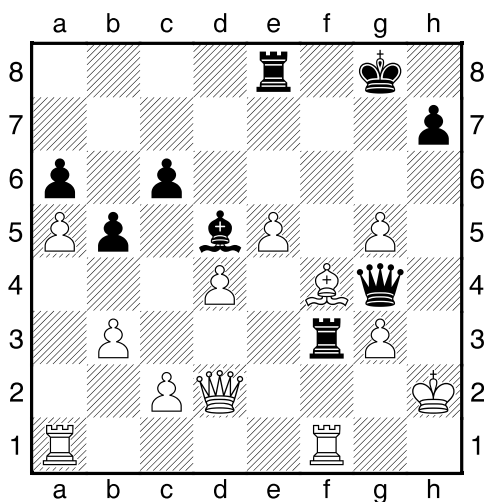
Černý na tahu



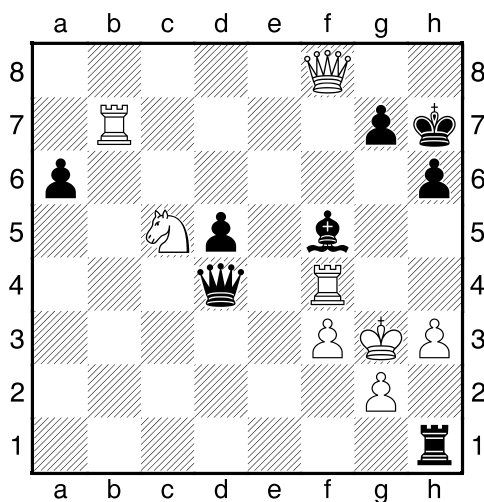
Černý na tahu



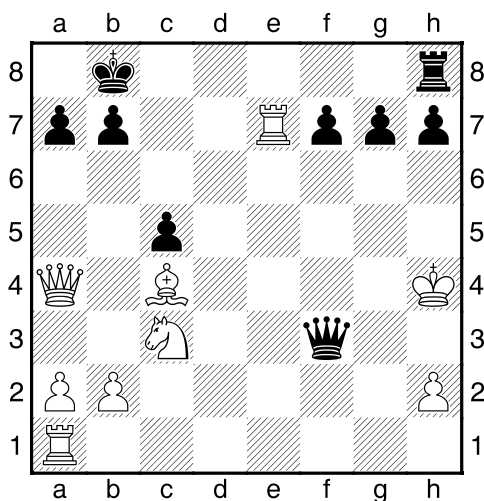
Černý na tahu



Černý na tahu



Černý na tahu



Černý na tahu

