

1. Partie z mládí

1. Morphy – Morphy A. (otec), New Orleans jaro 1849

Evansův gambit

1. e4 e5 2. Jf3 Jc6 3. Sc4 Sc5 4. b4 Sxb4 5. c3 Sc5 6. d4 exd4 7. cxd4 Sb6

Šach na b4 by po 8. Sd2 jen pomáhal bílému ve vývinu. Výhodné pro bílého je také 8. Kf1 d6 9. d5 s dalším 10. Da4+, nebo 8... De7 9. Sb2 Dxe4 10. Jbd2 Sxd2 11. Dxd2 atd.

8. 0-0 Ja5 9. Sd3

Oběť 9. Sxf7+ by byla k ničemu vzhledem k 9... Kxf7 10. Je5+ Kf8 11. Dh5 Df6! 12. Sg5 De6 atd.

9... Je7 10. Jc3 0-0 11. Sa3

Pokud by bílý hrál 11. d5 d6 12. Je2 Jg6 13. Sb2, mohl by dosáhnout normální pozice Evansova gambitu.

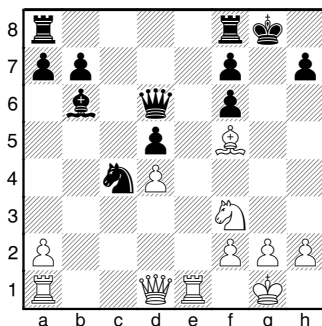
11... d6 12. e5 Sf5 13. exd6 cxd6 14. Je4 d5

O něco lepší by bylo 14... Sxe4 s dalším 15... f5, ale i pak by byla situace černého obtížná. Po tahu v textu se postavení černého krále odkryje a ten bude vystaven brutálnímu útoku.

15. Jf6+ gxf6 16. Sxe7 Dxe7 17. Sxf5 Jc4

Pozornost si zasloužilo 17... Vfe8 s dalším 18... Df8 atd.

18. Ve1 Dd6



19. Je5

Jednodušší by bylo 19. Jh4 Df4 20. Dh5 h6 21. Jg6 se získkem kvality. Oběť v partii je charakteristická pro dravý a ohnivý styl mladého mistra.

19... fxe5 20. Dg4+

To je lepší než okamžitě 20. Dh5, proti čemuž by se mohl černý bránit různými způsoby (např. 20... Vfe8 nebo 20... Kg7).

20... Kh8 21. Dh5 Kg7 22. Dg5+

22. Dxd7+ by bylo špatné.

22... Kh8 23. Dh5 h6

Černý se vyhýbá remíze opakováním tahů.

24. Vxe5

Správné by bylo 24. dxe5. Bílý zjevně počítá s tím, že oběť kvality bude přijata.

24... Jxe5

Morphyho otec nedoceňuje sílu oběti. Pokud by hrál 24... Df6!, černý by snadno realizoval svou materiální převahu.

25. dxe5 Dc6 26. e6 Kg7 27. g4 Dc3

Černý chce převést dámu na f6, ale ponechává bez povšimnutí novou a mimořádně krásnou kombinaci. Jednoduchý přípravný tah 27... Vae8! by mu dal převahu. Např. 28. Ve1 (po 28. g5 by následovalo 28... Vxe6) 28... Dc3! 29. Vf1 Df6 atd.

28. g5! Dxa1+ 29. Kg2 Df6

Tahem 29... Kg8 by se černý vyhnul možností jakýchkoli kombinací.

30. gxf6+ Kxf6 31. exf7 Vxf7 32. Dg6+ Ke7 33. De6+ Kf8 34. Dxd6+ Vg7+ 35. Sg6 Kg8!

Po 35... Sd4 by následovalo 36. Dg5 a 37. h4.

36. h4 d4

Šanci na remízu zde dávalo 36... Vf8!, např. 36... Vf8 37. f4 Sc7! 38. Dg5 Sxf4 39. Dxd5+ Kh8 40. h5 b6 atd.

37. h5 d3 38. Dg5 Vd8 39. h6 d2 40. Df6

Rychle vyhrávalo také 40. Sh7+ Kf7 41. Dxd7+ atd.

40... Vgd7

Po 40... Vxg6+ by následoval mat 5. tahem: 41. Dxd6+ Kf8 42. Dg7+ Ke8 43. h7 atd. Po 40... Vdd7 by černý dostal mat také nejpozději 5. tahem: 41. hxg7 Vxg7 42. De6+ Kh8 43. Dh3+ Kg8 44. Dc8+.

41. Sf5 d1D

Černý je bezbranný. Po 41... Vf7 by přišlo 42. h7+ se stejným pokračováním jako v partii a po 41... Vf8 by vyhrálo 42. Se6+ Kh7! 43. Dxf8 Kg6! 44. Sf5+ Kg5 45. f4+ Kh5 46. Dg8 atd.

42. h7+

To je rozhodující oběť pěšce.

42... Vxh7 43. Se6+ Vf7 44. Sxf7+ Kh7

Po 44... Kf8 by následovalo 45. Se6+ a 46. Df7#.

45. Dg6+ Kh8 46. Dh6#

2. Morphy – Morphy A. (otec), New Orleans 1849

Evansův gambit

1. e4 e5 2. Jf3 Jc6 3. Sc4 Sc5 4. b4 Sxb4 5. c3 Sc5 6. d4 exd4 7. cxd4 Sb6
8. 0-0 Ja5 9. Sd3 d5

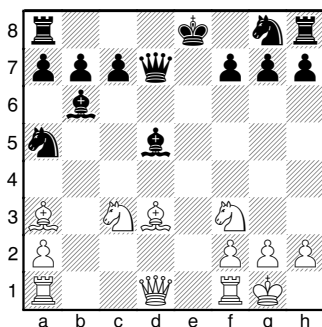
Přednost by si zasloužilo 9... d6 nebo 9... Je7.

10. exd5 Dxd5 11. Sa3 Se6 12. Jc3 Dd7 13. d5!

Začátek rozhodujícího náporu.

13... Sxd5

To povede k okamžité prohře. O něco lepší by bylo 13... Sg4.



14. Jxd5 Dxd5 15. Sb5+! Dxb5 16. Ve1+ Je7 17. Vb1 Da6

Aby se tak vyhnul ztrátě dámy.

18. Vxe7+ Kf8 19. Dd5 Dc4 20. Vxf7+ Kg8 21. Vf8#

3. Morphy – Morphy E., New Orleans 22. 6. 1849

Italská hra

1. e4 e5 2. Jf3 Jc6 3. Sc4 Sc5 4. c3 d6 5. 0-0 Jf6

Opatrnější by bylo 5... Sb6 nebo 5... De7. Teorie zde doporučuje 5... Sg4 6. Db3 Sxf3 7. Sxf7+ Kf8 8. Sxg8 Vxg8 9. gxf3 g5 atd. Ovšem místo 8. Sxg8 může bílý hrát jednoduše 8. gxf3 s lepší pozicí.

6. d4 exd4 7. cxd4 Sb6 8. h3

Velmi dobré je zde 8. Jc3.

8... h6 9. Jc3 0-0 10. Se3

Zde měl bílý ustoupit střelcem na b3.

10... Ve8

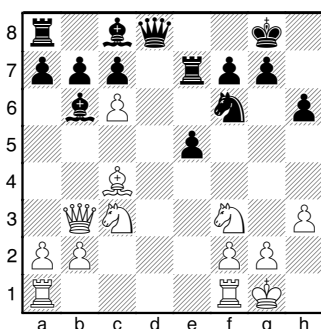
To je slabé. 10... Jxe4 11. Jxe4 d5 atd. by vedlo k rovné hře.

11. d5 Sxe3

To je chybná výměna, po níž bude stát černý hůř. Místo ní měl hrát 11... Je7.

12. dxc6 Sb6 13. e5 dxe5 14. Db3 Ve7

Příliš krátkozraké. Černý měl hrát 14... Se6. Mladý mistr okamžitě využívá slabou odpověď v textu. Mimo jiné je u této partie zajímavé také to, že je první, kterou hrál Morphy naslepo.



15. Sxf7+ Vxf7 16. Jxe5 De8 17. cxb7 Sxb7 18. Vae1 Sa6

Víc šancí na remízu dávalo 18... Je4 19. Jxf7 Dxf7 20. Dxf7+ Kxf7 21. Jxe4 Sa6 atd.

19. Jg6 Dd8 20. Ve7

A bílý vyhrál.

Podle slov jednoho z očitých svědků se nadšení diváků, kteří tuto partii sledovali, nedá popsat.

4. Morphy - Mac Connel J., New Orleans 1849

Kieseritzkého gambit

1. e4 e5 2. f4 exf4 3. Jf3 g5 4. h4 g4 5. Je5 h5

Běžnější je 5... d5! nebo 5... Jf6. V době, kdy se partie hrála, byla obrana použitá Mac Connelem považována za nejlepší.

6. Sc4 Vh7 7. d4 d6 8. Jd3 f3 9. g3 Jc6 10. Jf4 Sd7 11. Jc3 Jf6 12. Se3 Je7 13. Kf2

Začátek partie svědčí o tom, že Morphy už velmi mladý znal teorii.

Index partií

Ukazatel Morphyho soupeřů

- Avery – 133
Ayers – 10
Barnes – 85–91
Bird – 98-101
Boden – 92-97
Carr – 137
Fiske – 63
Forde – 84
Freeman – 136
Fuller – 63
Hammond – 45
Hampton – 108
Julien – 53, 54
Kennicott – 47
Kipping – 134, 139
Knight – 16
Lichtenhein – 22, 23, 42, 67
Löwenthal – 5, 6, 110-123
Lyttelton – 131
Mac Connel – 4, 7, 8
Marache – 43
Maurian – 14, 68-71
Medley – 104-107
Meek – 11, 12, 17, 19-21, 41
Montgomery – 46
Morphy A. – 1, 2
Morphy E. – 3, 9, 15
NN – 13, 55-60, 62, 72, 73, 77-83,
109
Paulsen – 24-31, 64-66
Perrin – 44, 50-52, 61, 63
Raphael – 48
Rhodes – 135
Richardson – 49
Owen – 85, 86, 102, 103, 124-130
Salmon – 132
Schulten – 35-38
Stanley – 32-34
Staunton – 85, 86
Thompson – 18, 39, 40
Wills – 138
Worrall – 74-76

Obsah

| | |
|---|-----|
| Morphyho přínos..... | 3 |
| Předmluva k ruskému vydání..... | 5 |
| Paul Morphy | 7 |
| 1. Partie z mládí..... | 9 |
| 2. Turnaj v New Yorku r. 1857 | 27 |
| 3. New York, podzim 1857 | 45 |
| Partie naslepo s L. Paulsenem a T. Lichtenheinem..... | 75 |
| 4. New Orleans 1857–58 | 80 |
| Handicapové partie..... | 80 |
| Partie naslepo..... | 87 |
| 5. Anglie, léto 1858..... | 98 |
| Zápas s Johannem Löwenthalem..... | 125 |
| Zápas s Johnem Owenem..... | 145 |
| Simultánka naslepo v Birminghamu | 152 |
| Index partií..... | 161 |
| Obsah | 163 |